



**ORGANISMO ANDINO DE SALUD
CONVENIO HIPÓLITO UNANUE**

50

Aniversario
ORAS-CONHU
Juntos somos más fuertes



WEBINAR

Desigualdades y disparidades en salud

Disparidades espaciales en la accesibilidad a los servicios de salud hospitalarios: hechos estilizados y reflexiones a partir de un estudio de caso en Cali, Colombia



Harvy Vivas Pacheco

Profesor Universidad del Valle, Cali, Colombia; Investigador Proyecto Urbano “Las ciudades colombianas como escenarios para la inclusión”, Alianza EFI Colombia Científica -Colciencias

Julio 22 de 2021 Facebook live <https://www.facebook.com/orasconhu/> y Youtube Live <https://www.youtube.com/orasconhu/>



**No
bajemos
la guardia**

Claves de la discusión sobre Desigualdad, Inequidad e Injusticia Espacial en el acceso a los equipamientos en salud

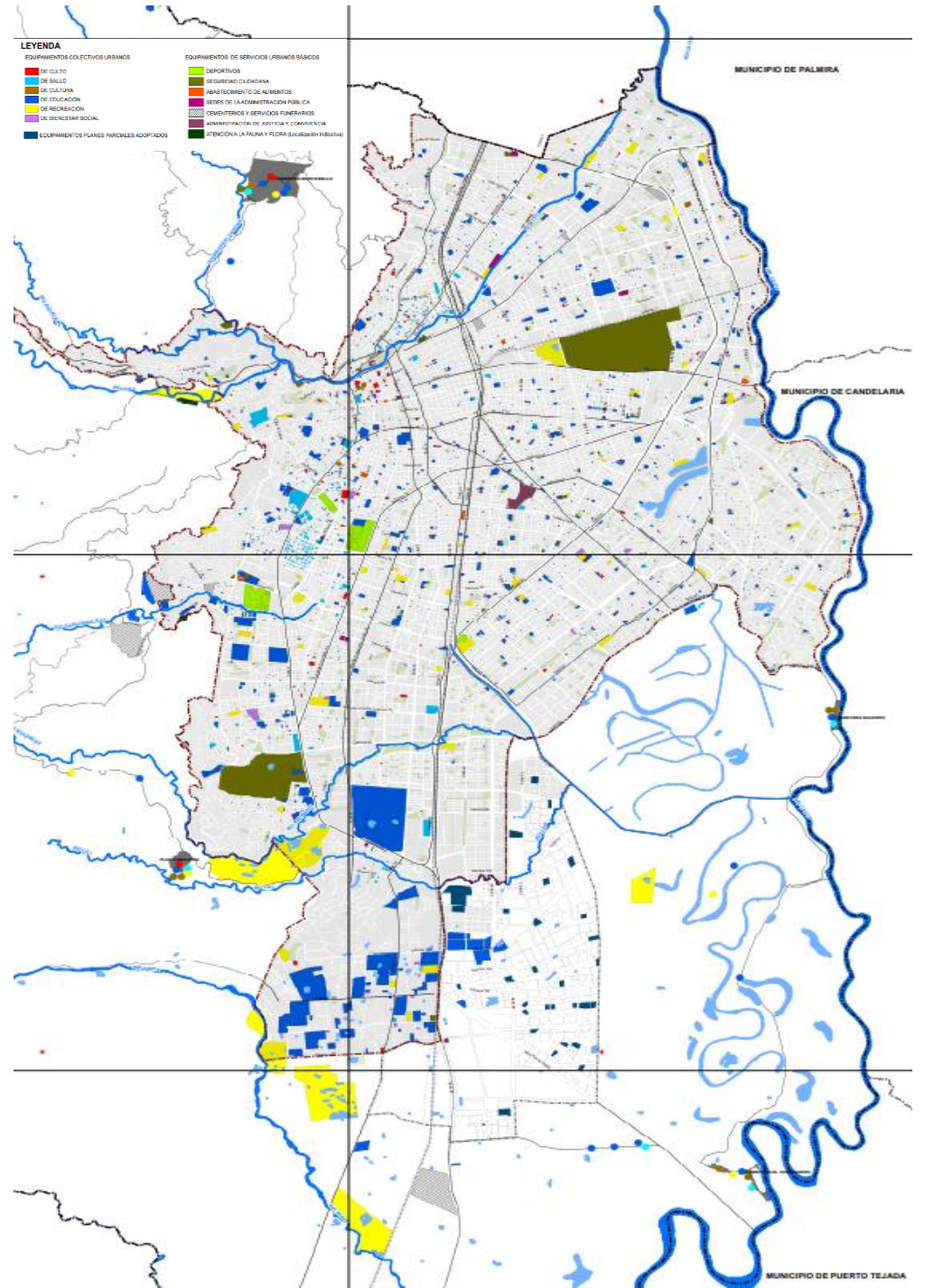
- La pandemia puso en evidencia las inequidades en la distribución regional e intrametropolitana de los servicios de salud, así como las disparidades en la dotación de hospitales con Unidades de Cuidados Intensivos (UCI). Esto se sumó a la baja efectividad local de los sistemas de protección en salud, junto con los factores locales de riesgo que finalmente incidieron negativamente en la velocidad de propagación de la COVID-19 en las zonas vulnerables.
- Identificar a los grupos con insuficiencia e inequidades de accesibilidad a los hospitales es crucial para el diseño y la aplicación de políticas públicas eficaces que mejoren el bienestar.
- Para corregir las inequidades es preciso considerar criterios de justicia espacial y jerarquizar las prioridades de acuerdo con ideas explícitas de justicia (prioritarismo, utilitarismo, igualitarismo, suficientismo). No se trata de un problema técnico de asignación de recursos, sino de justicia.
- Para corregir las situaciones extremas de exclusión social e injusticia en el acceso a **los bienes meritorios como la salud** es necesario, de acuerdo con la complejidad real de las privaciones, priorizar los esfuerzos y recursos de inversión considerando criterios de justicia espacial.
- La ponencia se inscribe y aporta evidencia alrededor de la idea de justicia espacial para la cual **el valor social y moral de los beneficios incrementales en el acceso a los servicios de salud hospitalaria**, que favorece a los grupos en desventajas sociales acumuladas, **resultan deseables y llevan a un arreglo social más justo**.

Carácter multidimensional de los nexos entre desventaja en transporte, exclusión y desventaja social

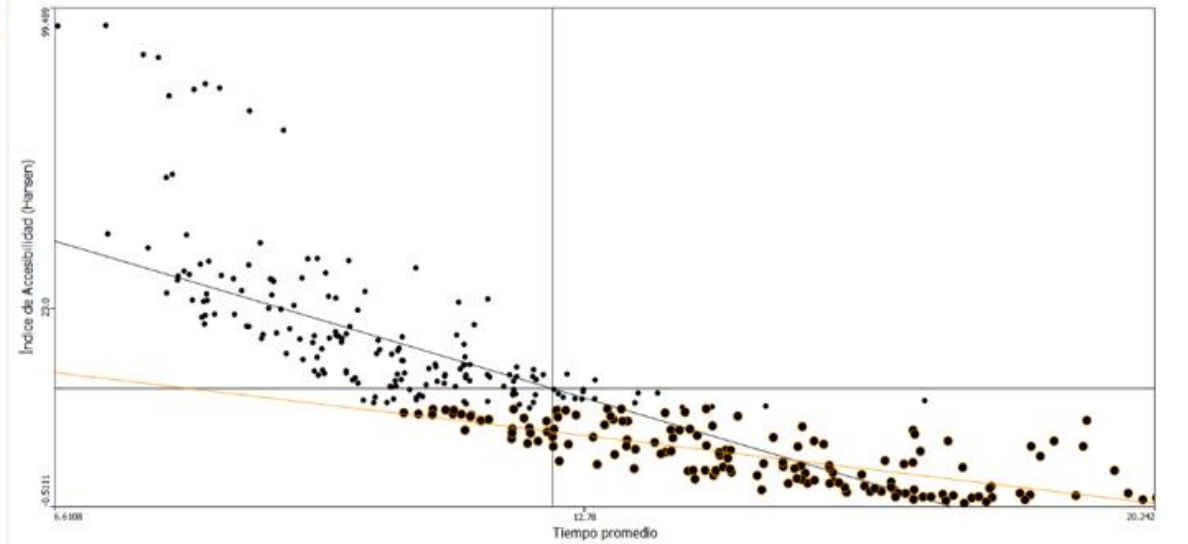
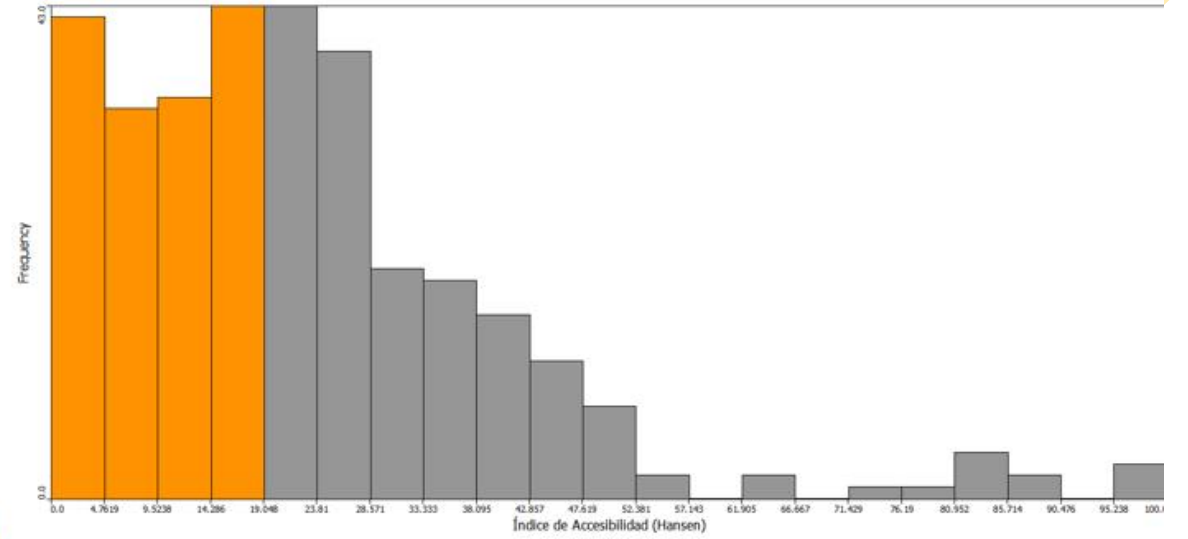
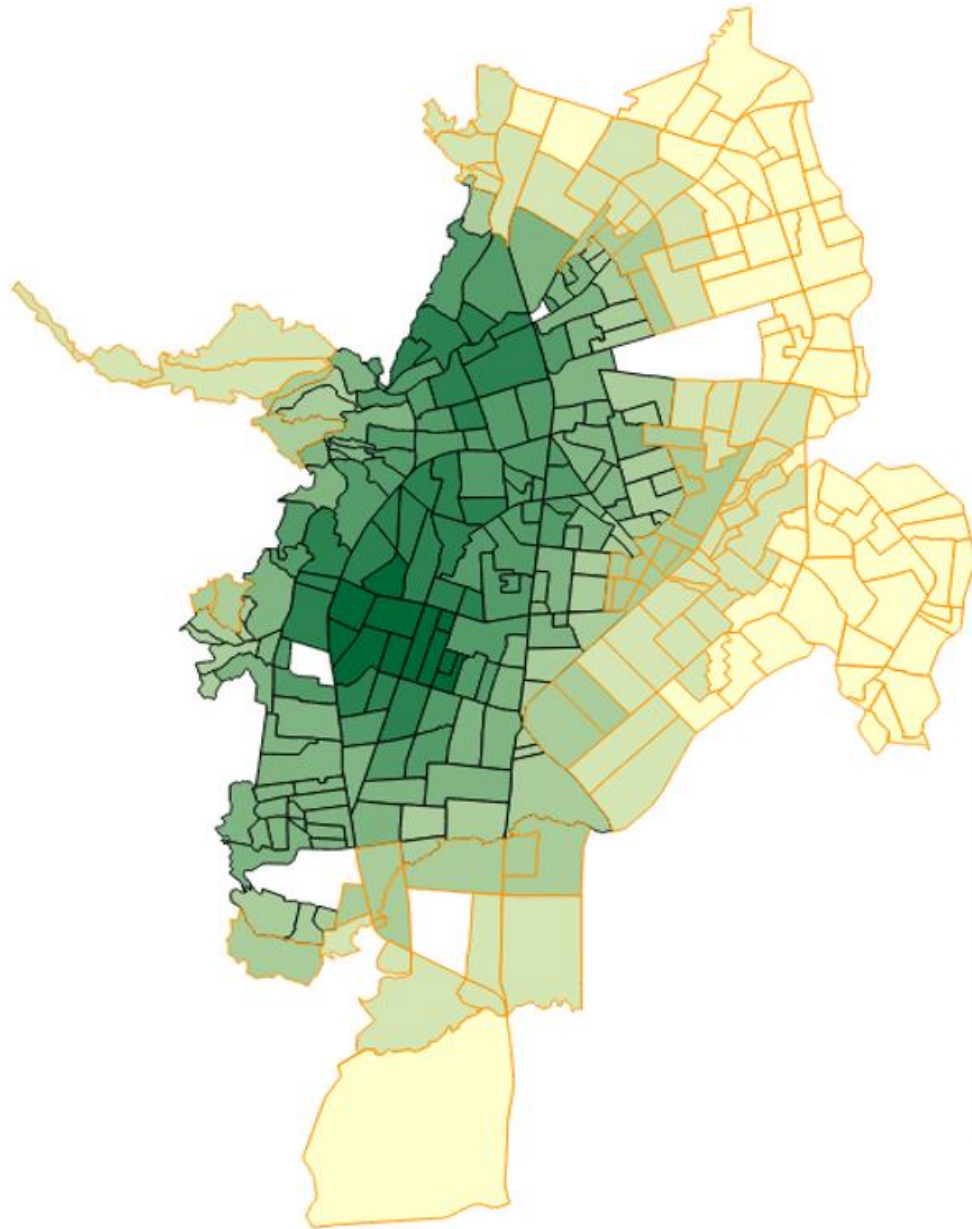


Fuente: Vivas, H., Rodríguez, M., & Sisto, N. (2021). Disparidad espacial en la accesibilidad a los servicios de salud hospitalarios en Cali, Colombia (manuscrito n.p). Diagrama adaptado de Lucas (2012).

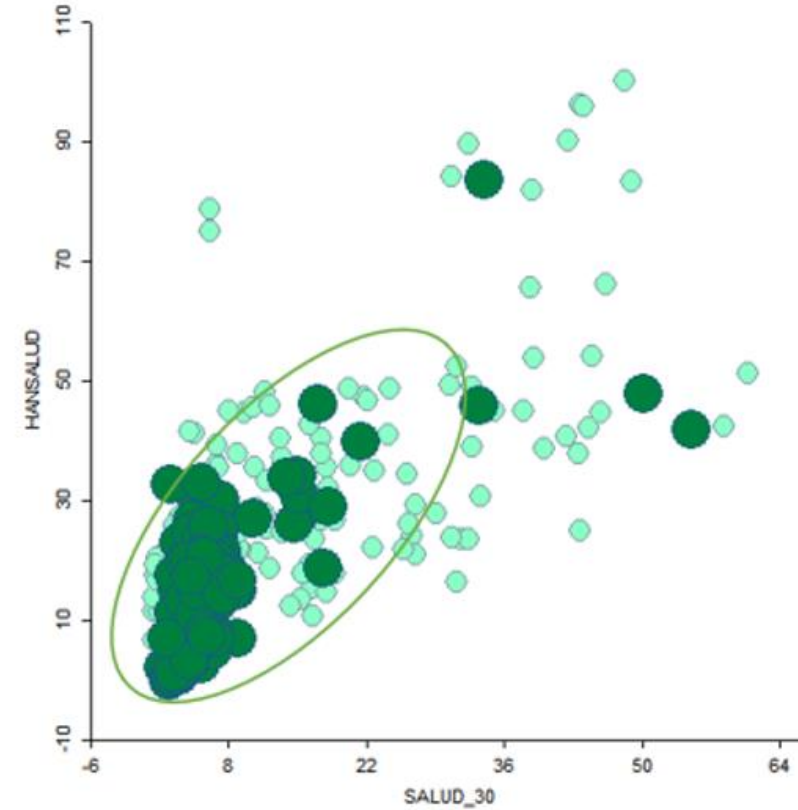
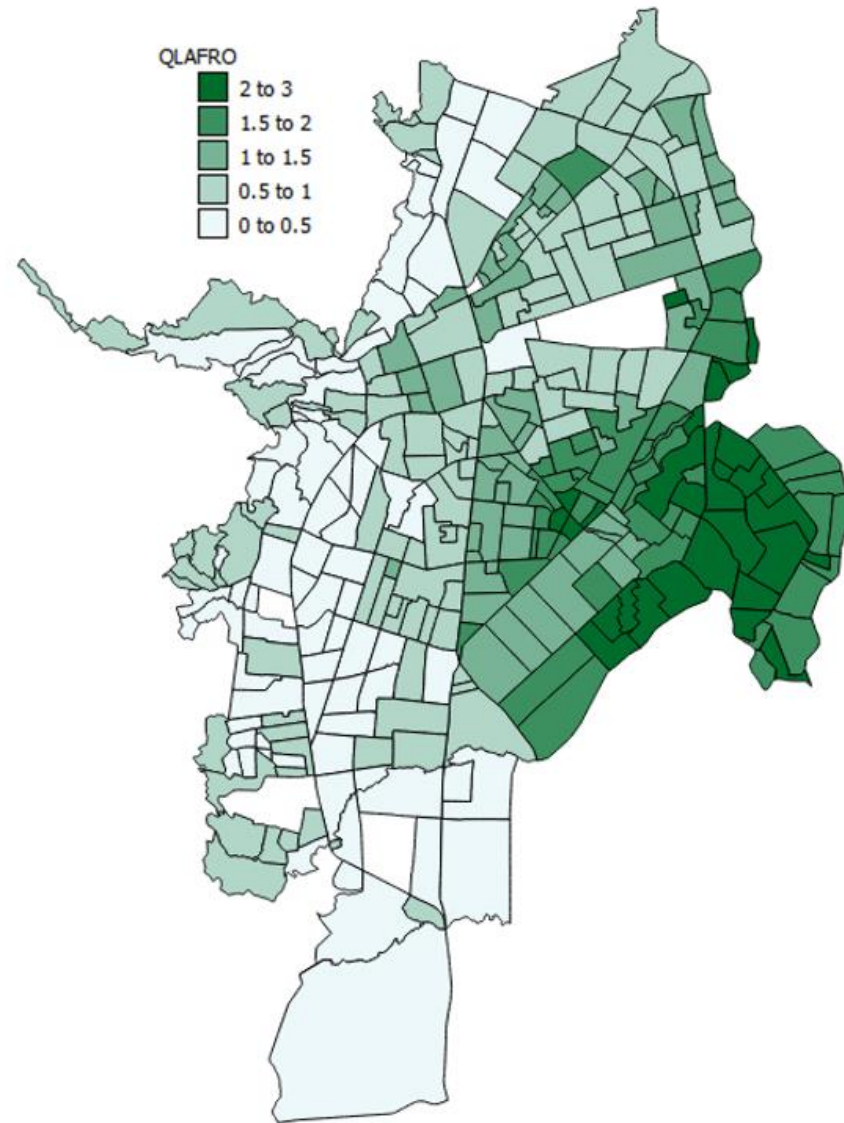
Distribución de equipamientos urbanos
en Cali



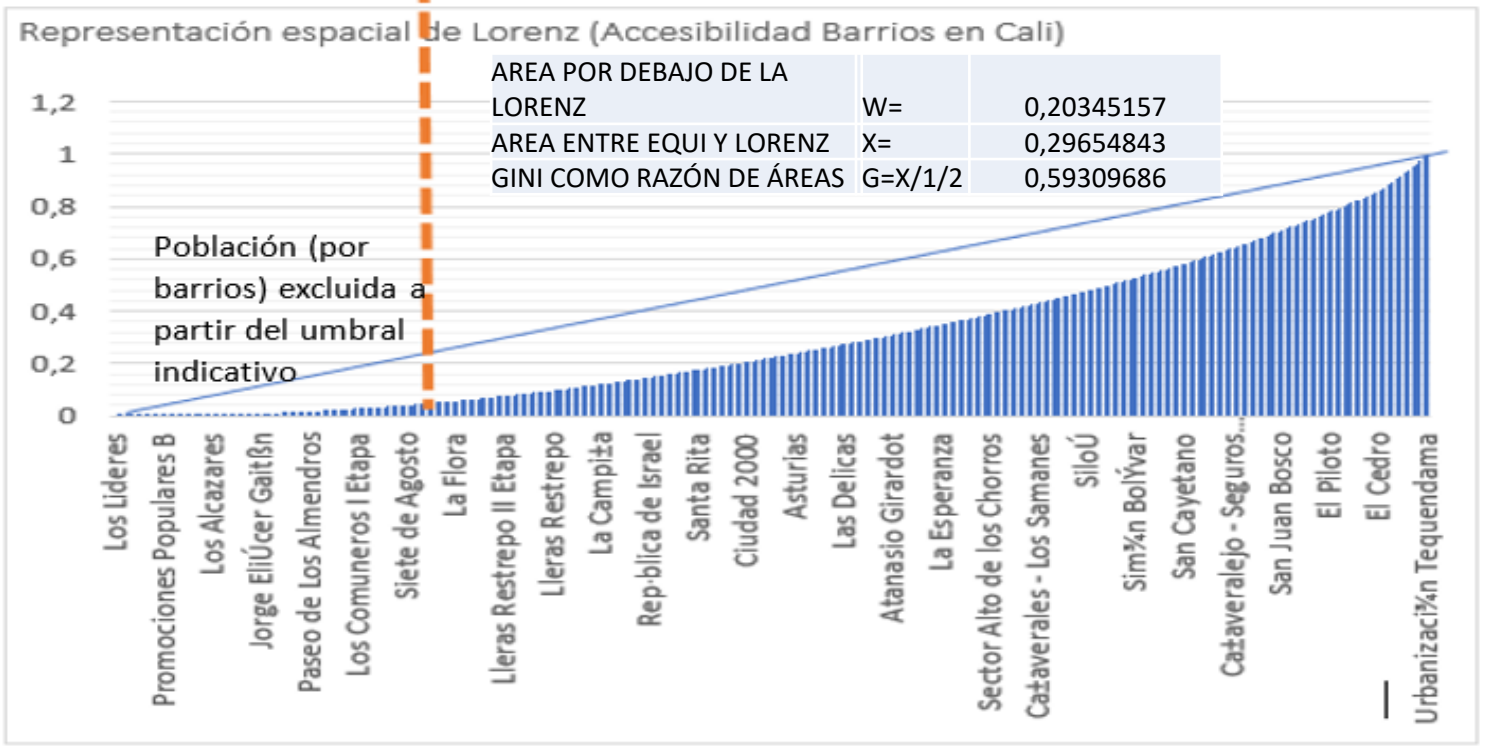
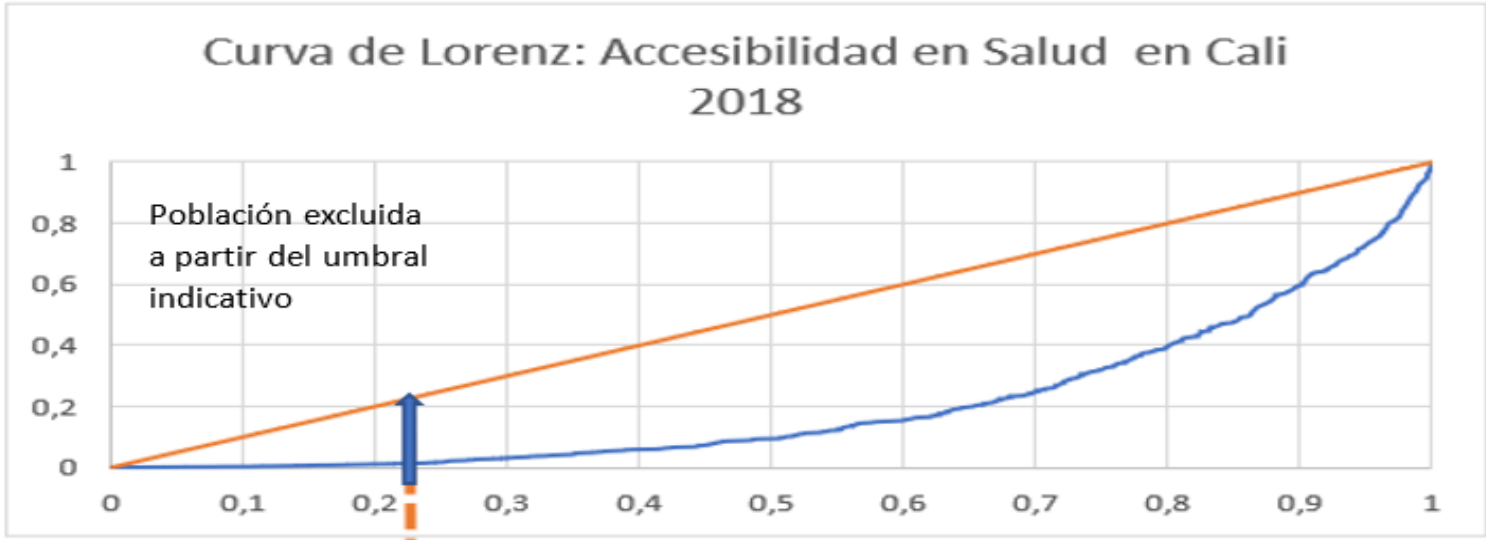
Accesibilidad a los equipamientos de Salud en Cali



Accesibilidad de la población afrodescendiente a los equipamientos de Salud en Cali



Fuente: Vivas, H., Rodríguez, M., & Sisto, N. (2021). Disparidad espacial en la accesibilidad a los servicios de salud hospitalarios en Cali, Colombia (manuscrito n.p). Diagrama adaptado de Lucas (2012).



Disparidades espaciales en salud según agrupamientos

BARRIOS	N	HANSALUD	Sig	OPORT_15	Sig	OPORT_30	Sig	OPORT_ACU	Sig	TIEMP_PROM	Sig	SRA	Sig	HK	Sig	TSISBEN	Sig
Clasificación de barrios de acuerdo con la concentración de población Afrodescendiente SRA ≥ 1																	
A Afrodescend	132	14,5		0,66		6,67		16		13,7		1,63		37,3		82,7	
B Resto de barrios	194	28,8		2,05		13,24		39		12,2		0,58		65,3		33,2	
Ratio B/A		1,99 ***		3,11 **		1,99 ***		2,44 ***		0,89 **		0,36 ***		1,75 ***		0,40 ***	
Estratos socioeconómicos																	
1+2	128	14,2 ***		0,64 ***		6,06 ***		16 ***		14,27 ***		1,43 ***		34,3 ***		88,3 ***	
3	121	24,2 ns		0,7 **		10,3 ns		33 ns		11,8 ***		0,9 ns		56,8 ns		47,9 **	
4+5+6	77	35,7 ***		4 ***		18,6 ***		48 ***		11,7 ***		0,4 ***		82,1 ***		3,4 ***	
Box Map Hansen																	
< 25	81	4,7 ***		0,5 **		3,5 ***		2 ***		16,5 ***		1,5 ***		40,8 ***		74,1 ***	
25-50	82	15,6 ***		0,7 **		5,8 ***		13 ***		13,7 ***		1,1 ns		51,4 ns		57,3 ns	
50-75	82	24,6 ns		0,6 **		10 ns		35 **		11,6 ***		0,8 ***		57,7 ns		51,4 ns	
>75	68	40,1 ***		2,6 **		20,6 ***		66 ***		9,5 ***		0,6 ***		63,9 ***		34,1 ***	
Upper outlier	13	83,8 ***		12,8 ***		35,3 ***		93 ***		8,1 ***		0,5 ***		75 ***		9,5 ***	

Fuente: Vivas, H., Rodríguez, M., & Sisto, N. (2021). Disparidad espacial en la accesibilidad a los servicios de salud hospitalarios en Cali, Colombia (manuscrito n.p). Diagrama adaptado de Lucas (2012).



**ORGANISMO ANDINO DE SALUD
CONVENIO HIPÓLITO UNANUE**

50

Aniversario
ORAS-CONHU
Juntos somos más fuertes



WEBINAR

Desigualdades y disparidades en salud

Disparidades espaciales en la accesibilidad a los servicios de salud hospitalarios: hechos estilizados y reflexiones a partir de un estudio de caso en Cali, Colombia



Harvy Vivas Pacheco

Julio 22 de 2021 Facebook live <https://www.facebook.com/orasconhu/> y Youtube Live <https://www.youtube.com/orasconhu/>

Gracias



**No
bajemos
la guardia**